

Pohárek inv. č.: H2-198717 – analýza C1

Pohárek H2-198717 je tvořen celkem třemi fragmenty. Všechny pochází z nevidovaného souboru skla. Sklo pohárku je zelené a jeho povrch je, v důsledku korozního poškození, nerovný. K lepení fragmentů byl použit Hxtal NYL-1.

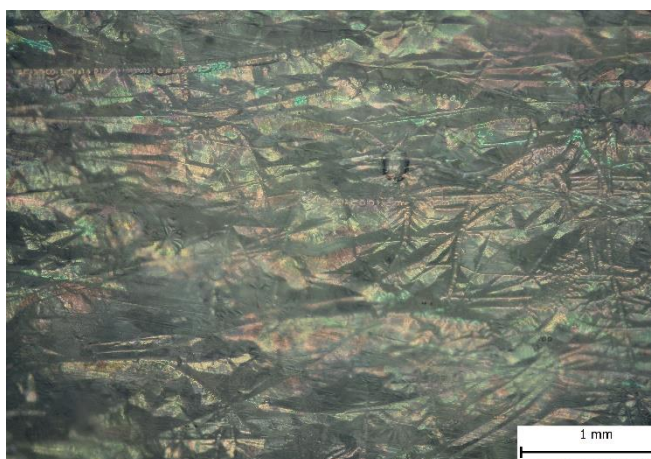
Pod optickým mikroskopem bylo pozorováno korozní poškození skla s iridiscencí (Obr. 3). Z části kupy pohárku byl odebrán vzorek č. C1 k provedení SEM/EDS analýzy. Výsledek chemického složení skla je v tabulce č. 1.



Obrázek 1: Celkový vzhled předmětu po restaurování



Obrázek 2: Označené místo odběru vzorku C1 k SEM/EDS



Obrázek 3: OM vzorku C1, povrch zdrsňený díky odpadnutí korozních vrstev

Tabulka 1: Chemické složení skla vzorku H2-198717 – analýza C1 v [hm. %], SEM/EDS

	SiO ₂	Al ₂ O ₃	CaO	K ₂ O	Na ₂ O	MgO	MnO	FeO	P ₂ O ₅	TiO ₂	BaO	Cl	SO ₃
	67,7	1,2	13,9	9,1	2,8	2,6	0,7	0,4	0,8	-	0,3	0,3	0,3

Analýza chemického složení ukázala, že pohárek je tvořen vápenato-draselným sklem. Jeho zelené zbarvení je způsobeno Fe. Při výrobě bylo přidáváno nižší množství potaše. K čerění byla přidána kuchyňská sůl (NaCl).

Analýza byla realizována na Vysoké škole chemicko-technologické v rámci bakalářské práce:

Nohejlová, Tereza, *Třídění nálezů středověkého z Mostecké ulice v Praze*, Praha, 2021, bakalářská práce, VŠCHT, Ústav skla a keramiky, vedoucí práce Dr. Ing. Rohanová Dana.