

Pohárek s nodem tvaru lví masky inv. č.: H2-105404 – analýza C3

Pohárek C3 je tvořen celkem čtyřmi fragmenty. Tři fragmenty kupy pochází z nevidovaného souboru a jeden fragment (inv. č.: H2-105404) pochází z evidovaného souboru. Součástí pohárku je nod se vzorem lví masky, což bylo inspirováno benátskou produkcí. Sklo pohárku je čiré s tmavě zeleným zabarvením. Povrch, především patky pohárku, je korozně poškozený. K lepení fragmentů byl použit Hxtal NYL-1.

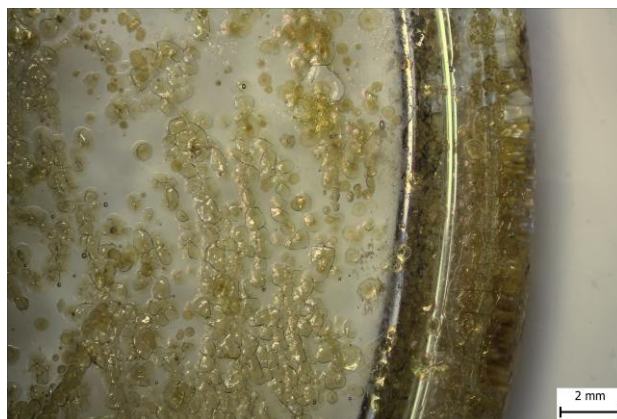
Pod optickým mikroskopem byla pozorována důlková koroze na patce pohárku (Obr. 3). Z kupy pohárku byl odebrán vzorek č. C3 k provedení SEM/EDS analýzy. Výsledek chemického složení skla je v tabulce č. 1.



Obrázek 1: Celkový vzhled předmětu po restaurování



Obrázek 2: Označené místo odběru vzorku C3 k SEM/EDS



Obrázek 3: SEM/EDS vzorek C3, důlková koroze o síle 40 μm

Tabulka 1: Chemické složení skla vzorku H2-105404 – analýza C3 v [hm. %], SEM/EDS

	SiO ₂	Al ₂ O ₃	CaO	K ₂ O	Na ₂ O	MgO	MnO	FeO	P ₂ O ₅	TiO ₂	BaO	Cl	SO ₃
	66,7	1,2	13,7	12,9	0,4	2,3	0,7	0,2	0,9	0,2	0,4	0,1	0,3

Podle výsledků chemického složení je sklo pohárku tvořeno vápenato-draselným sklem v poměru CaO/K₂O ~ 1, který je typický pro renesanční technologii výroby skla s nižším přídatkem potaše. NaCl za účelem čerění nebyl přidán.

Analýza byla realizována na Vysoké škole chemicko-technologické v rámci bakalářské práce:

Nohejlová, Tereza, *Třídění nálezů středověkého z Mostecké ulice v Praze*, Praha, 2021, bakalářská práce, VŠCHT, Ústav skla a keramiky, vedoucí práce Dr. Ing. Rohanová Dana.